

MSP-TS430PM64 Target Socket PM64
for F14x and F41x

TITLE: MSP-TS430PM64

Document Number:

Date: 11.07.2001 16:41:20

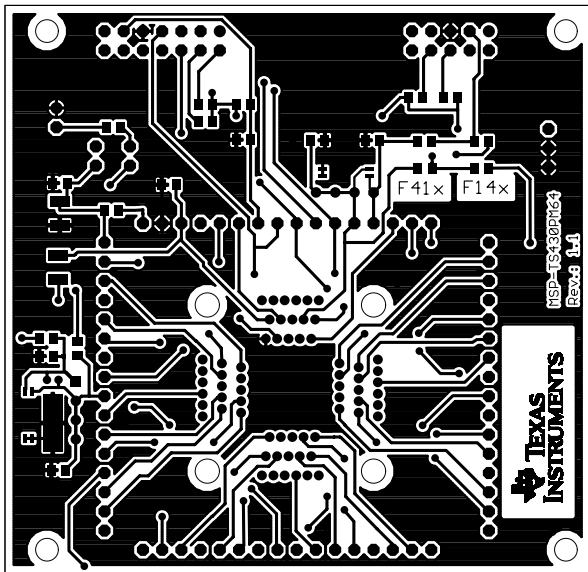
Sheet: 1/1

REV: 1.1

Texas Instruments 11.07.2001 16:41:20

MSP-TS430PM64

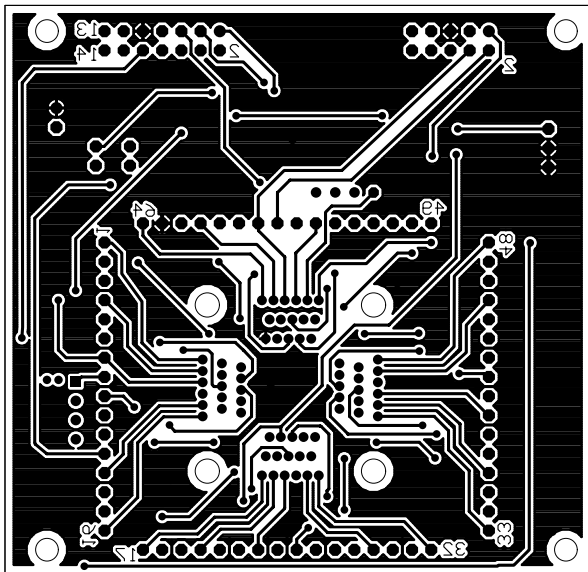
Bauteileseite



Texas Instruments 11.07.2001 16:41:20

MSP-TS430PM64

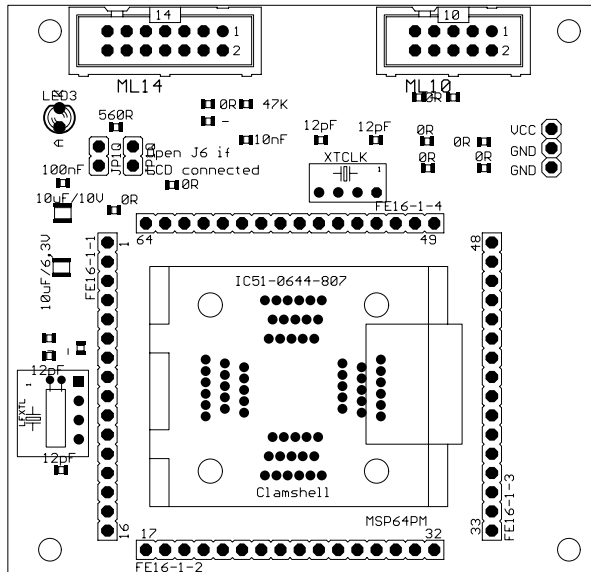
Lötseite



Texas Instruments 11.07.2001 16:41:20

MSP-TS430PM64

Bestückungsliste Baseline



Partlist exported from MSP-TS430PM64.brd at 12.07.2001 11:52:31

Part	Value	Package	Order#	SupplierNote	
PCB					
BOOTST	ML10	10 pol.Steckbuchse	482-115	RS	2) 3)
C1	12pF	SMD 0805			3)
C2	12pF	SMD 0805			3)
C3	12pF	SMD 0805			3)
C4	12pF	SMD 0805			3)
C5	100nF	SMD 0805			
C6	10uF/10V	TANTALELKO B			3)
C7	10uF/10V	TANTALELKO B			
C8	10nF	SMD0805			
D1	LED3	T1 3mm gelb	228-4991	RS	
J1	FE16-1-1	16 pol.Siftreihe			1) 2)
J2	FE16-1-2	16 pol.Siftreihe			1) 2)
J3	FE16-1-3	16 pol.Siftreihe			1) 2)
J4	FE16-1-4	16 pol.Siftreihe			1) 2)
J5	PWR3	3 pol.Siftreihe			
JP1	JP1Q	2 pol.Siftreihe+Steckbruecke			
JP2	JP1Q	2 pol.Siftreihe+Steckbruecke			
JTAG	ML14	14 pol.Steckbuchse	482-121	RS	
Q1	LFXTCLK	QUARZ2			2) 3)
Q2	XTCLK	QUARZ2			2) 3)
R1	0R	0805			
R2	0R	0805			
R3	560R	0805			
R4	0R	0805			3)
R5	47K	0805			
R6	0R	0805			3)
R7	0R	0805			3)
R8	0R	0805			
R9	0R	0805			3)
R10	0R	0805			3)
R11	0R	0805			
R12	0R	0805			3)
R13	0R	0805			3)
R14	0R	0805			3)
U2	MSP64PM	64 Pin QFP	IC51-0644-807	Yamaichi	
	4 Gummifuesse wie bei PM64 0.1				

- 1) Stift- und Buchsenleisten beilegen
- 2) Bohrungen beim Loeten abdecken
- 3) nicht bestuecken