



伺服电机性能参数表

60小惯量伺服电机规格 (AC220V) 性能参数表

额定时间	连续	使用环境湿度	20~90%(无结露)
绝缘等级	B级	保存环境温度	-20~60℃
防护等级	IP65 (轴伸部除外)	保存环境湿度	20~90%(无结露)
结构	全封闭、自冷式	振动等级	V15
绝缘耐压	AC1500V, 1分钟	安装方式	法兰安装
绝缘电阻	DC500V, 10MΩ 以上	旋转方向	逆时针方向 (CCW) 正转
使用环境温度	0~40℃		

项目	符号	单位	电机型号	
			LC-0230	LC-0430
额定输出功率* <a href="#">Power</a>	P	W	200	400
极数 <a href="#">pole</a>	2p		8	
额定输出转矩* <a href="#">Rated Torque</a>	$T_N$	N · m	0.64	1.27
最大输出转矩* <a href="#">Max Torque</a>	$T_M$	N · m	1.92	3.81
额定转速* <a href="#">Rate speed</a>	$n_N$	rpm	3000	
最大转速* <a href="#">Max speed</a>	$n_P$	rpm	5000	
额定绕组电流* <a href="#">Rated current</a>	$I_N$	Arms	1.7	2.8
最大绕组电流* <a href="#">Max current</a>	$I_M$	Arms	5.1	8.4
转矩系数±10%**	$K_T$	N · m/Arms	0.416	0.477
电势系数±10%**	$K_E$	mV/min <sup>-1</sup>	26.3	30.2
线电阻** <a href="#">Stator Resistance</a>	$R_s$	Ω	7.6	3.82
线电感±10%** <a href="#">Inductance</a>	$L_s$	mH	19.0	12.6
转子转动惯量	$J_M$	kgm <sup>2</sup> × 10 <sup>-4</sup>	0.20 (0.22)	0.32 (0.34)
允许最大转动惯量	转子惯量倍数		20倍	
额定功率变化率*	$Q_N$	kW/s	20.5	50.4
电气时间常数**	$T_E$	ms	2.50	3.30
机械时间常数**	$T_M$	ms	2.41	1.48
电机质量	$W_M$	kg	1.05 (1.41)	1.43 (1.79)
传感器	光学增量式编码器2500 (P/R), 绝对值 (单圈17bit, 多圈17/33bit)			

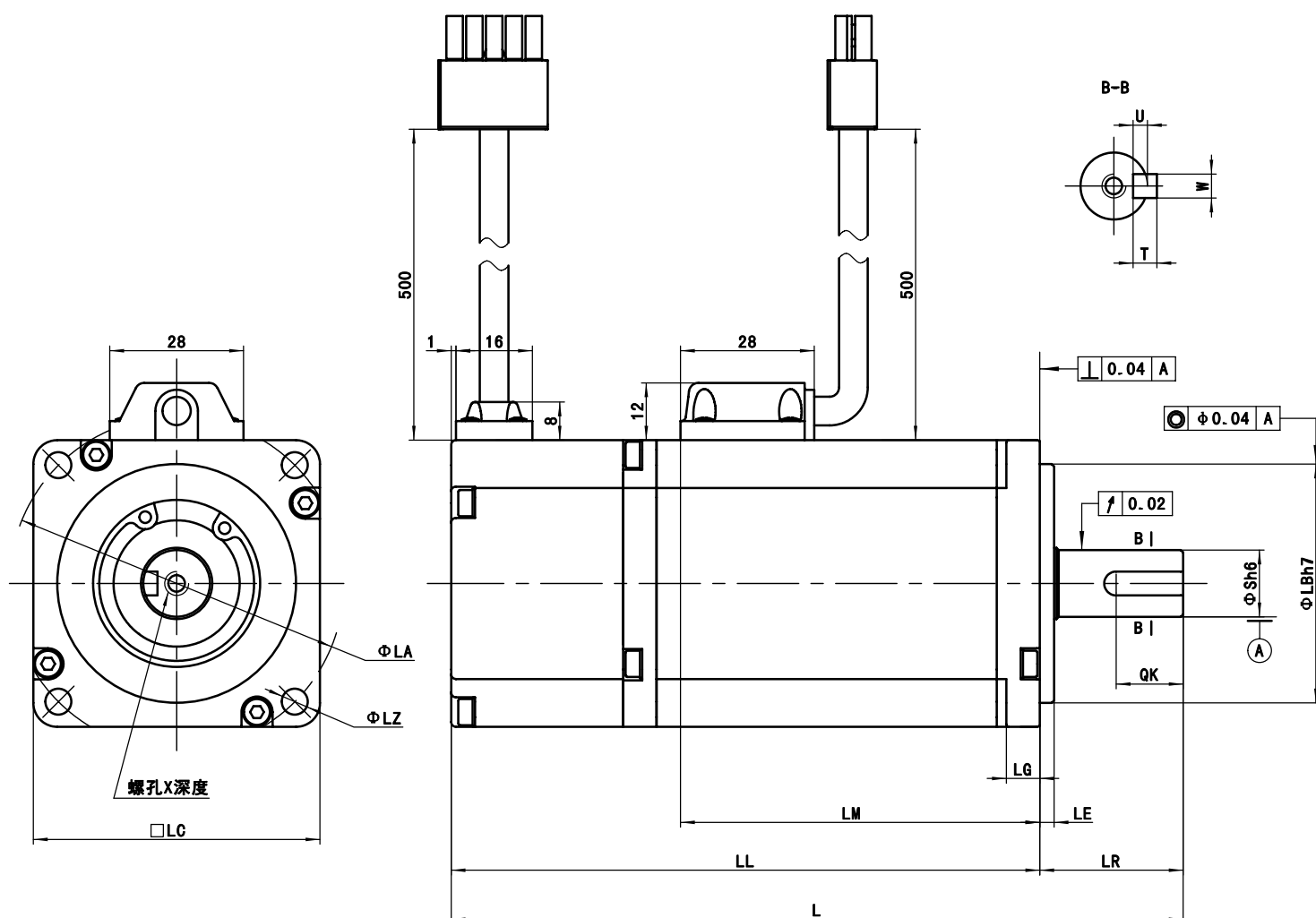
\*: 电机安装在铝制散热板上, 运行至稳定状态时的数值。  
200W、400W和750W电机散热板尺寸为250×250×6mm

\*\* : 绕组温度在20℃时的数值。

( ) 内的数值表示的是带制动器电机的数值。

## 伺服电机外形尺寸

### 60小惯量伺服电机外形尺寸



### 60小惯量电机外形尺寸

型号	L	LL	LM	法兰面尺寸							S	螺孔×深度	键槽尺寸			
				LR	LE	LG	LC	LA	LB	LZ			QK	U	W	T
LC-0230***A0-00 (LC-0230***A0-01)	135 (167)	105 (137)	58.5	30	3	7	60	70	50	5.5	14	不带螺孔	不带键槽			
LC-0230***A0-20 (LC-0230***A0-21)												M5×8	14	3	5	5
LC-0430***A0-00 (LC-0430***A0-01)	157 (189)	127 (159)	80.5	30	3	7	60	70	50	5.5	14	不带螺孔	不带键槽			
LC-0430***A0-20 (LC-0430***A0-21)												M5×8	14	3	5	5

注: () 内的数值表示的是带制动器电机的数值。



# 上海博建电子科技有限公司

Shanghai Bojian Electronic Technology Co., Ltd

## 伺服电机特性曲线

60电机特性曲线

A: 连续使用区域 B: 短时使用区域

