

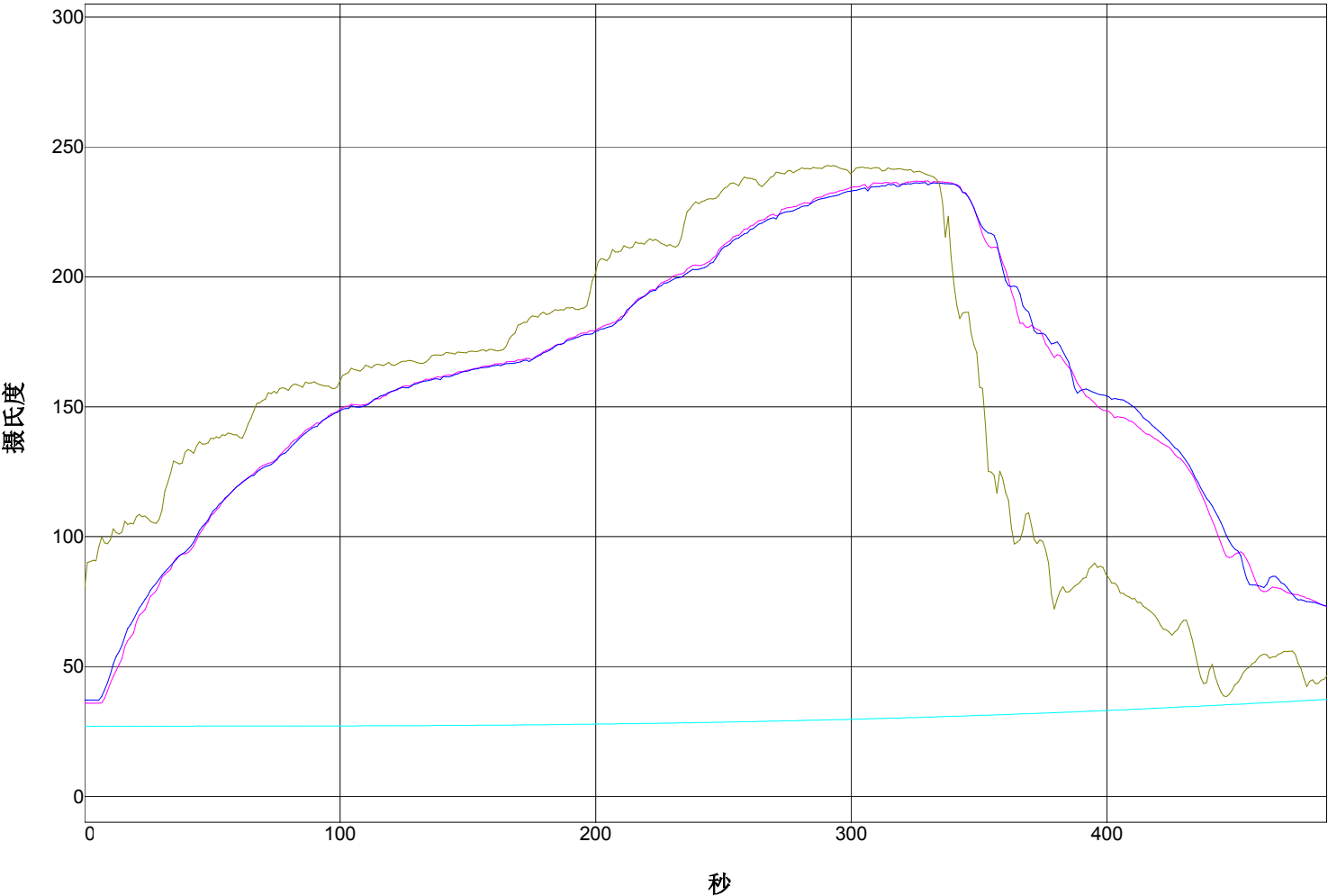
公司名称: 广州佩特精密电子科技有限公司

地点: 2线

炉子名称: TEA1000

制程界限名称: 无铅炉温测试1

温度设置 (摄氏度)										
温区	1	2	3	4	5	6	7	8	9	10
上温区	120	145	160	165	170	190	220	240	240	240
下温区	120	145	160	165	170	190	220	240	240	240
传送带速度 (公分/分): 70.0										



PWI= 95%	最高上升斜率		最高下降斜率		恒温时间140至175C		回流时间 /217C		最高温度	
<TC2>	2.08	38%	-2.40	44%	102.66	-89%	94.20	14%	237.06	-6%
<TC3>	2.11	40%	-1.98	61%	101.13	-95%	94.23	14%	236.50	-13%
TOP1	1.57	5%	-5.73	-89%	103.52	-86%	104.27	48%	243.00	73%
温差	0.54		3.75		2.39		10.07		6.50	

制程界限:

锡膏:	无铅炉温测试1		
统计数名称	最低界限	最高界限	单位
最高温度上升斜率 (目标=1.5) (计算斜率的时间距离= 20 秒)	0	3	度/秒
最高温度下降斜率 (计算斜率的时间距离= 20 秒)	-6	-1	度/秒
恒温时间140-175摄氏度	100	150	秒
回流以上时间 - 217摄氏度	60	120	秒
最高温度	230	245	度 摄氏度

描述: