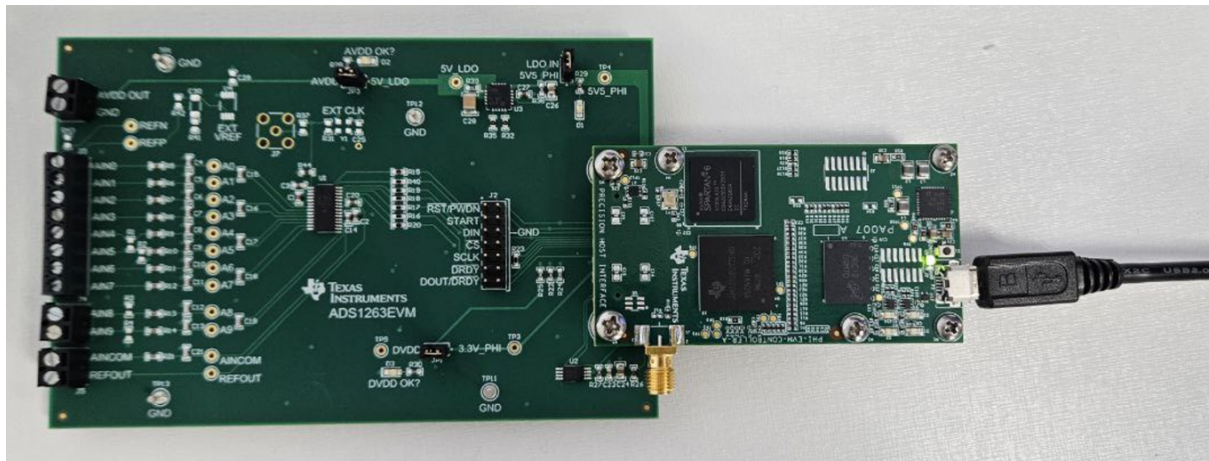


# ADS1263V2EVM-PDK USB Connection Issue Report

## 1. Item Information:

모델명	ADS1263V2EVM-PDK
문제 대상	PHI 보드의 USB 인터페이스



User's Guide상의 b. 절차 부분이 동작하지 않음(LEDs D1 and D2이 blinking 되지 않음)

2. Connect the USB cable from the computer to the PHI.

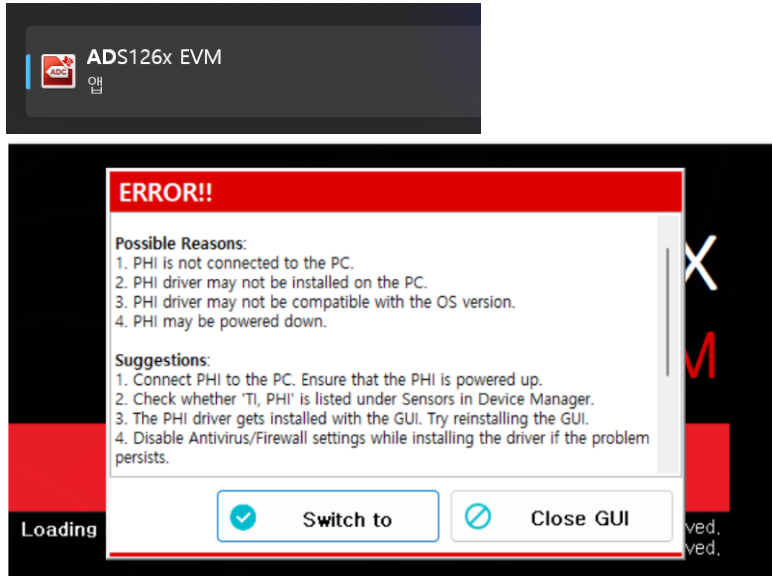
a. LED D5 on the PHI lights up, indicating that the PHI is powered up.

b. LEDs D1 and D2 on the PHI start blinking to indicate that the PHI is booted up and communicating with the PC. Figure 7-1 shows the resulting LED indicators.

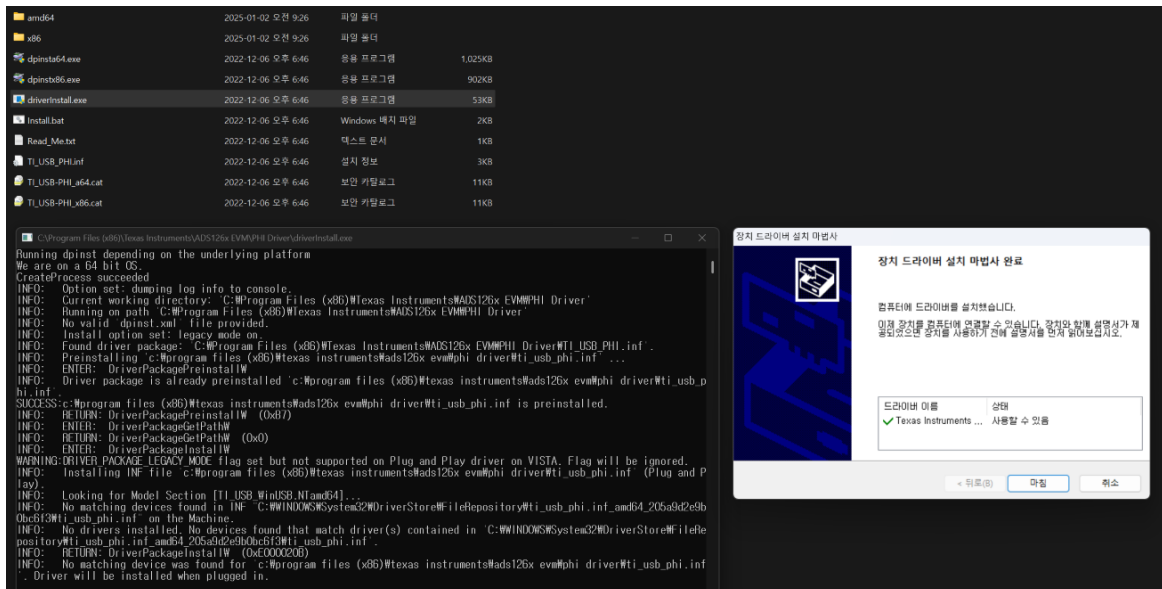
## 2. Issue Description:

1) PHI 보드가 PC와 올바른 USB 연결을 설정하지 못함.

- 드라이버 설치 성공했다고 보고되지만, 장치 관리자의 목록에 표시되지 않음.



2) 디바이스 설치를 따로 설치해도 동일 증상.



3) Device Manager에 USB 포트외 추가 장치(Sensor(PHI, Bulk등))이 표시되지 않음.

- > Bluetooth
- > USB 커넥터 관리자
- > 네트워크 어댑터
- > 디스크 드라이브
- > 디스플레이 어댑터
- > 마우스 및 기타 포인팅 장치
- > 메모리 기술 장치
- > 모니터
- > 배터리
- ✓ 범용 직렬 버스 컨트롤러
  - Intel(R) USB 3.10 확장 가능한 호스트 컨트롤러 - 1.20(Microsoft)
  - Intel(R) USB 3.20 확장 가능한 호스트 컨트롤러 - 1.20(Microsoft)
  - USB Composite Device
  - USB 루트 허브(USB 3.0)
  - USB 루트 허브(USB 3.0)
  - USB4 루트 라우터 (1.0)
  - USB4(TM) 호스트 라우터(Microsoft)
  - 일반 SuperSpeed USB 허브
  - 일반 SuperSpeed USB 허브
  - 일반 USB 허브
  - 일반 USB 허브
- > 보안 장치
- > 사운드, 비디오 및 게임 컨트롤러
- > 생체 인식 장치
- > 소프트웨어 구성 요소
- > 소프트웨어 장치
- > 시스템 장치
- > 오디오 입력 및 출력
- > 인쇄 대기열
- > 저장소 컨트롤러
- > 카메라
- > 컴퓨터
- > 키보드
- > 펌웨어
- ✓ 포트(COM & LPT)
  - USB 직렬 장치(COM7)
- > 프로세서
- > 휴먼 인터페이스 장치

4) PC 변경(Win 11 / Win 10), Cable 변경을 해도 위와 같은 동일 증상 발생

해결방안을 전달주시면 감사하겠습니다.